



**Da € 145.000**

**Tipo:**  
Appartamento

**Contratto:**  
In vendita

**Località:**  
Porto Garibaldi (FE)

**Bagni:** 1

**Camere da letto:** 2

**Area:** mq 51

## **Residenza San Gregorio • tipologia A** **Ferrara, Porto Garibaldi**

L'appartamento si sviluppa su un unico piano. Si accede dal porticato anteriore che affaccia sul giardino ed è dotato di caminetto e ripostiglio esterno con vano caldaia e attacco e scarico per la lavatrice.

L'ingresso indipendente apre su un ampio soggiorno con angolo cottura, dal quale si accede, attraverso un disimpegno, al grande bagno e alle due camere da letto che affacciano sul un porticato posteriore.

Ha finiture di pregio e un posto auto situato di fronte alla residenza che è incluso nel prezzo di vendita

Questa tipologia è disponibile anche al primo piano, senza giardino. In questo caso le camere da letto hanno il balcone.

Entrambe le tipologie sono predisposte per l'impianto di aria condizionata.

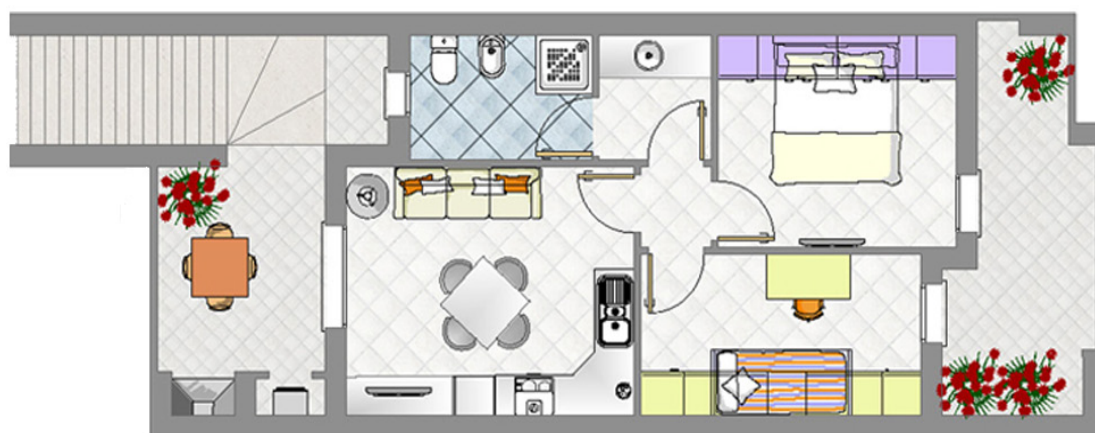
### **Caratteristiche**

- Angolo cottura
- Balcone 15/18 mq
- Caminetto esterno
- Ceramica
- Classe energetica A+,A,B
- Giardino da 50 a 200 mq
- Infissi in PVC
- Portico
- Posto auto
- Predisposizione aria condizionata
- Ripostiglio esterno
- Riscaldamento autonomo
- Soggiorno
- Utenze autonome
- Vano caldaia

## Residenza San Gregorio planimetrie tipologia A



### piano terra con giardino



### primo piano

#### UFFICIO VENDITE

tel. 06 68511 • 338 1237368 • 320 0672199; [info@caseperno.it](mailto:info@caseperno.it)  
[www.caseperno.it](http://www.caseperno.it)